

第 17 号  
発行 JA吉田総合病院  
広島県安芸高田市吉田町吉田3666  
TEL (0826) 42-0636  
FAX (0826) 47-0007

あおぞら  
夏号

吉田総合病院  
青空

■ホームページ <http://www.hirokouren.or.jp/yhindex.htm>

# ご挨拶



副院長 竹本 正瑞

この「青空」が発刊されるのは、参議院選挙を目前に控えた頃だと思えます。安倍首相の思惑に反し、選挙の争点は年金問題が中心になりそうです。小泉首相の頃、郵政民営化の大合唱の下、議論されなければならなかったにもかかわらず忘れられていた問題の一つと思えます。そして、もう一つ忘れてはならないのは、医療、介護、福祉の問題です。医療、介護費の削減、高齢者の負担増は、まさに弱者を切り捨てるかのような政策方針といえます。高齢化社

会、医療費の増大をうたい文句に、今後さらに厳しいものとなること予想されます。では日本の医療費はそれほど高いのでしょうか。ある統計では一人当たりの医療費はアメリカなどよりはるかに低く、先進国の中でも決して高くないという報告もあります。わけのわからない特殊法人や、使えない道のない特別会計にどれほど多額の税金がつかわれているのかを考えますと、なにかこの国はやっていることがおかしいのではないかと思ってしまう。

とは言い、私は政治家や政治評論家でもなく、介の医師であり、いつもこういったことを考えているわけではなく、この安芸高田市や周辺の皆様にいかによい医療、介護を提供できるかと思いをめぐらせているのが日常です。一昨年は長期のハビリが打ち切れ、昨年は療養型病床（急性期の患者さんが回復し、リ

ハビリを中心にこのための病床）の報酬改定が行われ、経営に大きな負担となっており、我々一同医療の質を落とすことなく今後も努力していかうと思っております。

さて医療や介護を単なるサービスとする考えもあるようですが、私はこの考えには賛成しかねます。単なるサービス、ビジネスの手段と考えた典型的なものが先日明らかになった大手介護事業所の不正問題ではないでしょうか。医療、介護に関わった事がある者であれば、その苦労、大変さ、単なるサービスと考えてできるものではないことは身にしみてわかっていると思えます。そこには医療、介護者としての自覚、自負、使命感がなければ出来るものではありません。おそらく現場で働いている方々はわかっているかと思いますが、業務を運営する立場の人にはわかっているか

かつたのでしょうか。元々この事業所は福岡県で、経営は苦しかったものの地域の住民のためにといった使命感で頑張っていたと聞きます。それが現在の会長の手に渡り全国展開をはじめたころから利用者は置き去りにされていったようです。当初の志がいつの間にか忘れられたのでしょうか。わたしたちはこの安芸高田市と周辺の地域の皆様の健康をあくまで、使命感を再確認し、今後も努力して行きたいと思っております。



# ふれあい看護体験2007年

今年も5月10日に、約30名の高校生が白衣を着て、「ふれあい看護体験」に参加されました。5月12日看護の日、「看護の心をみんなの心に(広島県看護協会)」のテーマにちなみ、

- ①地域の人々と医療関係者が交流し、医療や看護のあり方を、ともに考えていくきっかけを作る。
- ②患者さんとのふれあいを通して、看護することや人の生命について理解と関心を深める。



を目的として、毎年近隣の高等学校の生徒に呼びかけ参加を募っております。

病院内見学、松葉杖を使つての歩行・車椅子に乗るなどの患者体験や、シーツ交換・血圧測定などの体験をされました。当院の新人看護師から体験談を聞いたり、看護師になるための進路紹介もありました。

昨年に続き2度目の参加をされた高校生もあり、「やりがいのある仕事だ」「先輩が生き生きと働いている」「絶対看護師になりたい」という心強い言葉も聞かれました。参加された高校生の皆さん、大変お疲れ様でした。一人でも多くの方が看護職を目指されることを期待して、2007年の「ふれあい看護体験」の1日を終了しました。



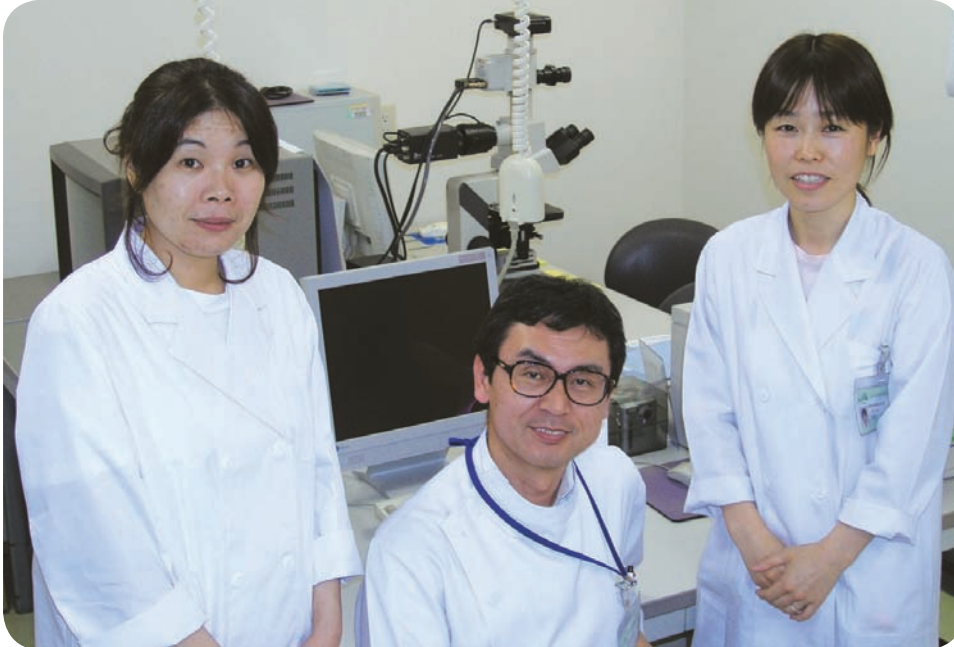
当院では、年間を通じて県立三次看護専門学校、厚生連尾道看護専門学校、通信制の看護学院から看護学生の臨地実習を引き受けています。病院の機能を知るとともに、学校で学んだ病気の知識や看護の技術を統合していく学習の場、それが臨地実習です。実習中は、一人の学生が一人の患者様を担当させて頂きます。学生は患者様に直接関わることで、学校では学べない多くの貴重な体験を得ます。また、先輩看護師と直接話をし、指導を受けることで、看護への志をより強くしているようです。その学生たちの指導を主に担当しているのが、専門の研修を受けた実習指導者です。よりよい実習環境が提供できるようにと考えながら、実習指導者委員会で様々な話し合いをして活動しています。不安ながらも一生懸命実習に臨んでいる学生をどうぞ温かく見守ってくださいね。



看護学生の臨地実習について



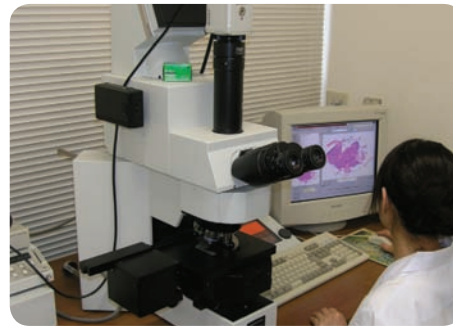
**病理研究検査科だより**



田植えも無事終わり、梅雨入りすれば人間ドックに行ってみるか」と吉田病院へ行けば、あの検査この検査といっぱいあります。その中で皆様は胃力メラで胃壁をちよつとつまんで調べましよう、生検をされたことありませんか。又、肺がん検診で喀痰、婦人科検診で細胞を取られたことはありませんか。これらの検体は病理研究検査科で検査しています。



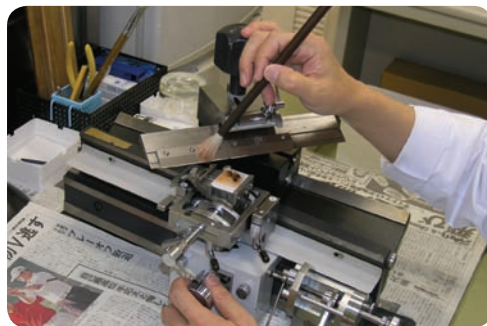
検査室



静止画像伝送システム

手術をして取り出された臓器（胃、大腸など）も病理で詳しく調べます。標本を作製し、顕微鏡で観察して、癌か癌でないか診断します。標本作製は検査技師が、組織診断は病理医が行います。

また、当院では静止画像伝送システムによる術中迅速病理診断を10年以上前から広島大学医学部の病理学教室と専用回線で結んで行っています。遠隔操作可能な顕微鏡を備え、手術される患者様のお役に立っています。



標本の作成

日頃お会いする機会は少なく、縁の下の力持ちとして皆様の健康を支える病理研究検査科の一部をご紹介します。



**医療事業の概況**

	平成16年度	平成17年度	平成18年度
外来1日患者数(人)	790	791	720
入院1日患者数(人)	333	329	321
外来収益 (百万)	1,395	1,352	1,287
入院収益 (百万)	2,866	2,818	2,747
収支損益 (百万)	102	73	34



### 当院の基本方針

- ① やさしい心で安全・良質な医療・保健・福祉サービスを提供します。
- ② 医療を受ける人びとの人格、権利を尊重し、全ての人に貢献します。
- ③ 生涯学習の精神をもち、知識と技術の習得に努めるとともに、医療の質向上に尽くします。
- ④ 努力と協調で健全経営に努め、明るい職場をつくりまします。
- ⑤ 病院の公共性を重んじ、事業を通じて地域に尽くすとともに、法規範を遵守します。

### 当院の基本理念

- ① 私たちは何人にも平等に医療を提供します。
- ② 私たちは地域の基幹病院として、最良の医療を提供します。
- ③ 私たちは納得と同意のもとに信頼される医療を提供します。

## 吉田総合病院

## 診療案内

受付時間 月曜～金曜 8:30～11:30  
2007年7月1日現在

診療科	月	火	水	木	金	
内科	1 診	栗原隆泰	渡雄一郎	安信祐治	循環器(月2回)	中田篤範
	2 診	池上義彦	江木康夫	川本雅英	池上義彦	川本雅英
	3 診	田中未央	高山裕介	江木康夫	高山裕介	津村貴子
	4 診			佐藤友紀	佐藤友紀	田中未央
	新患外来		川本雅英	田中未央	江木康夫	池上義彦
	腹部エコー	江木康夫	池上義彦	高山裕介	田中未央	佐藤友紀
	胃内視鏡	高山裕介 川本雅英	田中未央 佐藤友紀	池上義彦 丹治英裕	川本雅英	高山裕介 江木康夫
※木曜日の循環器は月2回 (予定)						
*小児科	1 診	一般外来(広大医師)				
	午後外来受付 (14:00～15:30) ★予約制	予防接種 (BCG以外)	乳児健診(～15:00) BCG(15:00～)	慢性疾患 外来	慢性疾患 外来	予防接種 (BCG以外)
一般外来(予約制)※必ず事前に電話にて予約をお願いします。						
外科	1 診	住元一夫	繁田直史	児玉真也	大森一郎	住元一夫
	2 診	丹治英裕	児玉真也	大森一郎	繁田直史	繁田直史
	3 診	大森一郎	寺岡義布史	澤田紘幸	丹治英裕	児玉真也
	4 診	寺岡義布史				寺岡義布史
	肛門外来	受付時間：月～金 8:30～11:30 (児玉)				
外脳神経科	診 察	沖井則文	沖井則文	沖井則文	沖井則文	沖井則文
※神経内科 第2・第4月曜日：伊藤 聖						
整形外科	1 診	竹本正瑞	定地茂雄	竹本正瑞	杉田直樹	竹本正瑞
	2 診	定地茂雄	杉田直樹	杉田直樹	橋本貴士	定地茂雄
	3 診	新本卓也	橋本貴士	橋本・新本		新本卓也
眼科	診 察	調枝寛治		宇根清香		宇根清香
※午前中のみ受付 10:30まで						
*耳鼻咽喉科	1 診	佐藤克至	佐藤克至	佐藤克至	佐藤克至	佐藤克至
	2 診	非常勤医師	非常勤医師	非常勤医師	非常勤医師	非常勤医師
	午後	予約外来(1診のみ)	手術	一般外来(1診・2診)	検査・手術	手術
※午前外来受付(火曜日・金曜日)11:00迄 ※午後外来受付 14:00～15:30						
*婦人科	診 察	岩沖靖久	岩沖靖久	岩沖靖久	岩沖靖久	岩沖靖久
	午後			一般外来		
※午後外来受付(水曜日のみ)13:30～15:30						
*泌尿器科	診 察	田中 学	田中 学	田中 学	田中 学	田中 学
	午後					一般外来
※午後外来受付(金曜日のみ)14:00～15:30						
神経科	1 診	萬谷昭夫(初診)	萬谷昭夫(再診)	萬谷昭夫(初診)	樽本尚文(初診・再診)	樽本尚文(再診)
	2 診	樽本尚文(再診)	住吉秀律(初診)	住吉秀律(再診)		住吉秀律(初診)
	※再診の方は予約をお取りください。					
*皮膚科	1 診	文 明 徳	文 明 徳	文 明 徳	文 明 徳	文 明 徳
	2 診					信 藤 肇
	午後	一般外来		一般外来	一般外来	
	午後外来受付(月・木)14:00～15:30					
麻酔科	ペインクリニック	久保田 稔		久保田 稔		久保田 稔
	術前診察	田村秀樹		田村秀樹		田村秀樹

\*印は午後外来診察あり。