

第 9 号
発行 JA吉田総合病院
広島県安芸高田市吉田町吉田3666
TEL (0826) 42-0636
FAX (0826) 47-0007

あおぞら
夏号

青空

■ホームページ <http://www.hirokouren.or.jp/yhindex.htm>



7-1
病棟
紹介



7-1病棟 科長 居 千枝 士

昭和35年に1階建て50床で開設された精神科病棟は、当病院でも古い歴史を持つ病棟です。45年経過した現在、閉鎖・開放を合わせて、病床数120床で稼働しています。うち1

階の閉鎖病棟は病床数62床で、スタッフは、看護師・准看護師・看護助手・クラークを含め25名、うち10名が男性看護師です。またスタッフの年齢も、現在は20代・30代が中心と

なっています。当科では治療の一環として、夏祭り・文化祭・運動会・クリスマス会など、季節に応じた諸行事を開催しています。現在は病棟構造の変化から、大がかりな開催が難しくなりましたが、この日はやはり、普段にはない患者様の満面の笑顔を見ることが出来ます。そんな思いがけず得る感動や充実感を糧に、家庭や社会への復帰をめざして日々の看護に取り組んでいます。

2002年に厚労省から「今後の精神医療・福祉の方向性について」の報告書により、約7万2千人を10年以内に退院、社会復帰させることが明記されました。長期入院による、生活能力の低下や生活力の喪失の悪循環は当病棟でも見られる現状です。患者様の日常生活スキルを上げることが、今後の大きな目標の一つになっていきます。

とはいえ、急性期、慢性期、リハビリテーション期、高齢期とそれぞれの段階に応じた看護の提供と社会

化への働きかけは、限られた設備だけでは難しいものがあります。精神医療が地域生活支援型に切り替わるひところの岐路に立っている現在、それらの効率的な展開のためにも、PSWの専属化と、地域との連携システムの構築が必須と考えます。そのような中、今年度の病棟目標を以下のように掲げました。

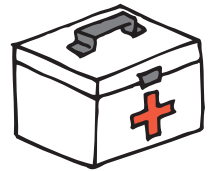
- ① 訴えを聴き、情報を交換し、行った看護が評価できる
 - ② 看護ケアの充実を図り記録に残せる
 - ③ 患者の安全、安楽に気をつけ、事故防止に努める
 - ④ 個人の目標を明確にし、看護実践がでる
 - ⑤ 接遇には十分気をつける
- 精神疾患看護のみならず、身体合併症治療、日常生活スキルの維持・回復への取り組み、地域社会との連携など、当院の精神科看護は多様化・煩雑化しています。また総合病院内の閉鎖病棟としての、社会的な役割を果たすことも求められています。精神医療の再編が叫ばれている現在、これからの社会の期待に応えられるように、また、時代に即したより良い看護の提供ができるように努力していかねばならないと考えています。



皮膚科
診療科
紹介



仁熊 利之
皮膚科副部長



平成17年4月1日より、吉田総合病院皮膚科に赴任して早3ヶ月、吉田総合病院のシステムや吉田での生活にも少しずつ慣れてきたところです。ここでは私が従事させていただいている「皮膚科」とはどんなところなのか、紹介させていただきますと思います。

まず、皮膚科外来について紹介したいと思います。皮膚科外来スタッフは、どんな仕事でもテキパキそしてクールにやりこなす看護師の立川さん、高齢者の患者さんにも良く聞こえる大きな声で受付嬢をしていただいている大矢さんと皮膚科医師で元気が取り柄の仁熊（平成10年卒）の3人があり、日々の基本的な業務を切り盛りしています。また、月曜日の午前中だけは外来患者様も多いため、遠路はるばる大学病院から、元気爆発の非常勤医師、北野医師（平成15年卒）にお願いし外来診療にあたっていただいております。

す。火、金曜日の午後は皮膚生検（病気になるっている皮膚を一部とって調べる検査）、外来でできる小手術、手術室で行うやや大きい手術を行なっております。

一般外来ではアトピー性皮膚炎に代表される湿疹・皮膚炎から、蚊に刺されたような皮膚ができる蕁麻疹、水虫などの皮膚真菌症、勝手に体のあちこちに水ぶくれができる水疱症、熱傷、皮膚腫瘍（良性、悪性）など多岐に対応しています。平成16年度の皮膚科外来受診患者様数は1日あたり平均60名で、少ない日は40名、多い日は80名前後と非常に波があります。ほとんどの曜日では診察医師は私仁熊一人ですので、待ち時間が長くなるかもしれませんが、ご迷惑をおかけしますが、ご了承の程何卒よろしくお願い致します。

また、皮膚科の業務として褥瘡（じょくそう：いわゆる床ずれ）対策委員会があり、月1回委員会を開催し、入院患者様の褥瘡の発生状況、褥瘡についての勉強会、治療に困っている方

についての相談などを中心に行っております。

次いで、皮膚科の入院について紹介します。皮膚科の病棟は4病棟で、平成16年度の入院患者数は1日あたり平均2名弱でした。入院の適応となる皮膚疾患は、全身麻酔下での手術が必要な大きな皮膚腫瘍、重症な帯状疱疹、重症熱傷、皮膚悪性腫瘍に対する化学療法などです。

皮膚科の方針として「聞きたいことは何でも聞ける雰囲気づくり」を目指してやっています。ですから「こんなことを聞いたら怒られるのではないかな」「こんなことを言ったら馬鹿にされるのではないかな」など考えずに、病気についてよく分らないことがあれば、なんでも聞いてください。自分の病気について知っておくことは非常に大切です。皮膚病については未だ分からないことはありますが、現在分かっていることであれば説明します。これからも今までの以上にみなさまのご希望に添えるよう頑張っていく所存ですので何卒よろしくお願い致します。

スタッフ紹介



大矢さん

仁熊副部長

立川看護師





医事課だより



患者様が病院で最初に接するのが医事課です。病院の第一印象が不快にならないよう受付の対応、接遇等には細心の気配りを持ってあたり、丁寧な案内や説明を心がけるようにしております。

業務は、総合案内、新患受付、診療録の搬送・収納・管理、外来および入院費の計算、医療相談等々を入院担当、外来担当に別れて行っていますが、中でも大きい

な業務のひとつが保険請求業務です。診療報酬明細書（レセプト）を保険別に集計し毎月10日までに社保は支払基金、国保は国保連合会に提出し月々の医療収益を計上します。そのため日々の診療行為の入力点検、診療科別・市町村別の集計など限られた期間内での作業を行っていただきます。確実な保険請求をするため、患者様にはごめんどうでも毎月一回の保険証の提示を計算窓口でお願いしております。

また、会計窓口は広島北部農協へ委託しており、窓口での支払いや銀行振り込みでの支払いだけでなく口座振替での支払いもしていただくことができます。

医事課では保険診療や診療録に関する講習会を年2回開催しております。解りにくい保険制度、診療録開示の対応などを解かりやすく説明しますので、ぜひ、ご参加ください。

診療報酬改正や特定療養費の拡大・公費負担制度など医療制度が年々複雑になっていきますが、患者様には不安・不満をもたれないような対応や説明ができるようこれからも努力したいと思っております。



■診療情報管理室

当院には「診療情報管理室」という部署があります。業務内容は、カルテの記載内容・記載方法をチェックしたり、法律に基づいてカルテの保管・管理や貸出などをおこなっています。またカルテから得られる情報をコンピュータに入力して、疾病統計など、いろいろな統計資料を作成しています。

平成16年度の事業概要

年度	平成15年度		平成16年度		
	延数	1日平均	延数	1日平均	
患者数	入院	120,664	329.7	121,408	332.6
	外来	197,277	801.9	192,754	790.0
	合計	317,941	1,131.6	314,162	1,122.6
病床稼働率	97.0%		97.8%		
従業員数	367.7 (医師 36.4)		375.4 (医師 35.8)		



老人保健施設 のぞみ

**バラが咲いた
バラが咲いた**

6月1日、2日に、念願（昨年は雨で中止に...）のバラ観賞に甲田町の湧永庭園へ行きました。両日とも天候に恵まれ、満開のバラは色鮮やかに甘い香りで私たちを迎えてくれました。利用者の方々も『こがくあなきれいなバラを見たのは初めてじゃ〜』『来てよかったあ』など、大変喜んで下さいました。その言葉を聞いて来年もぜひ計画しようと思っております。

当院の基本方針

- ① やさしい心で安全・良質な医療・保健・福祉サービスを提供します。
- ② 医療を受ける人びとの人格、権利を尊重し、全ての人に貢献します。
- ③ 生涯学習の精神を保ち、知識と技術の習得に努めるとともに、医療の質向上に尽くします。
- ④ 努力と協調で健全経営に努め、明るい職場をつくりまします。
- ⑤ 病院の公共性を重んじ、事業を通じて地域に尽くすとともに、法規範を遵守します。

当院の基本理念

- ① 私たちは何人にも平等に医療を提供します。
- ② 私たちは地域の基幹病院として、最良の医療を提供します。
- ③ 私たちは納得と同意のもとに信頼される医療を提供します。

吉田総合病院

診療案内

受付時間 月曜～金曜 8:30～11:30
2005年7月1日現在

診療科	月	火	水	木	金	
内科	1 診	加藤博也	山下喜史	川本雅英	山下喜史	川本雅英
	2 診	鼻岡新治	濱田雅典	江木康夫	鼻岡新治	濱田雅典
	3 診	原田和歌子	鼻岡新治	古川正愛	古川正愛	加藤博也
	4 診	大月知文	江木康夫	大月知文	原田和歌子	大月知文
	新患外来	川本雅英	加藤博也	山下喜史	川本雅英	江木康夫
	腹部工コ一	濱田雅典	原田和歌子	鼻岡新治	江木康夫	山下喜史
	胃内視鏡	江木康夫	川本雅英	原田和歌子	加藤博也	原田和歌子
		山下喜史	古川正愛	濱田雅典	川本雅英	鼻岡新治
UCG		大月知文		大月知文		
* 小児科	診察	一般外来 (1診: 守屋 真・2診: 米倉圭二)				
	※午後外来受付 慢性疾患外来 (火) 14:00～15:30 予防接種<BCG以外> (月・金) 14:00～15:30 乳児検診 (水) 14:00～15:00 予防接種<BCG> (水) 15:00～15:30					
* 外科	1 診	住元一夫	繁田直史	児玉真也	繁田直史	住元一夫
	2 診	大森一郎	児玉真也	大森一郎	大森一郎	繁田直史
	3 診 (工コ一)	田澤宏文	奥田浩	田澤宏文	田澤宏文	児玉真也
	4 診			奥田浩		奥田浩
* 外脳神経科	診察	沖田進司	沖田進司	沖田進司	沖田進司	沖田進司
	※脳神経内科 第2・第4月曜日: 伊藤 聖					
* 整形外科	1 診	竹本正瑞	定地茂雄	竹本正瑞	梶川和徳	竹本正瑞
	2 診	定地茂雄	梶川和徳	梶川和徳	角西寛	定地茂雄
	3 診	水野尚之	角西寛	角西・水野		水野尚之
* 眼科	診察	調枝寛治		戸田良太郎		戸田良太郎
	※午前外来受付 10:30まで					
* 耳鼻科	午前	一般外来 (1診: 井門謙太郎・2診: 佐藤克至)				
	午後	一般外来	手術	一般外来	一般外来	手術
	※午前外来受付 (火曜日のみ) 11:00迄 ※午後外来受付 14:00～15:30					
* 婦人科	診察	岩沖靖久	岩沖靖久	岩沖靖久	岩沖靖久	岩沖靖久
	※午後外来受付 (水曜日のみ) 13:30～15:30					
* 泌尿器科	診察	田中学	田中学	田中学	田中学	田中学
	※午後外来受付 (金曜日のみ) 14:00～15:30					
* 精神科	初診	長岡幾雄	梶山浩明	長岡幾雄	草加耕司	梶山浩明
	再診	草加耕司	長岡幾雄	梶山浩明	草加耕司	当番医
	※再診の方は予約をお取りください。					
* 皮膚科	1 診	仁熊利之	仁熊利之	仁熊利之	仁熊利之	仁熊利之
	2 診	北野文朗				
	※午後外来受付 (月・水・木曜日のみ) 14:00～15:30					
* 麻酔科	1 診	久保田 稔		久保田 稔		久保田 稔
	2 診	田村秀樹		田村秀樹		田村秀樹

* 印は午後外来診察あり。